

# Projetos Elétricos

- Estimativas de Cargas ou Potência Instalada e Demanda.

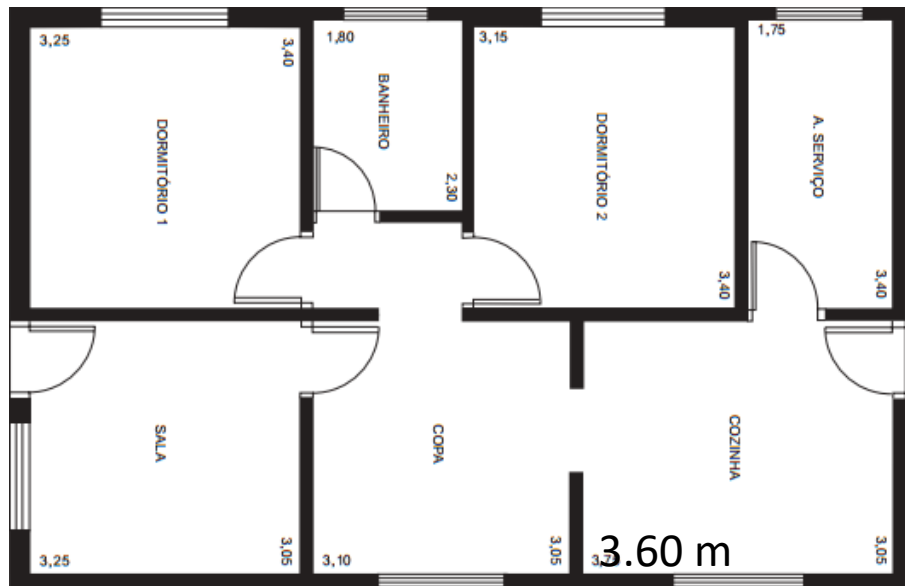
**Evandro Junior Rodrigues**

Julho 2016

# Introdução

- ❑ Estimativas de iluminação;
- ❑ Estimativa de tomadas;
- ❑ Demanda de energia;
- ❑ Dimensionamento da entrada de energia.

Planta modelo – Escala: 1:40 horizontal e vertical  
Valores dados em metros.



# Estimativa de Iluminação

Estimativa é realizada em função da **Área** do Comodo

para área  
igual  
ou inferior  
a  $6\text{ m}^2$

atribuir um  
mínimo de 100VA

Para área maior que  $6\text{ m}^2$

atribuir um mínimo  
de 100VA para os  
primeiros  $6\text{ m}^2$ ,  
acrescido de 60VA  
para cada aumento  
de  $4\text{ m}^2$  inteiros.

## Exemplo 1 – Incluir a Iluminação nesta planta



# Estimativa de Tomadas de Uso Geral - TUGs

## A - Quantidade

Estimativa é realizada em função do **Perímetro** de cada unidade

cômodos ou dependências com área igual ou inferior a  $6\text{m}^2$

no mínimo uma tomada

Para área maior que  $6\text{m}^2$

cômodos ou dependências com mais de  $6\text{m}^2$

no mínimo uma tomada para cada 5m ou fração de perímetro, espaçadas tão uniformemente quanto possível

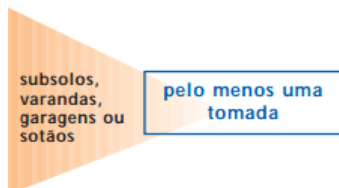
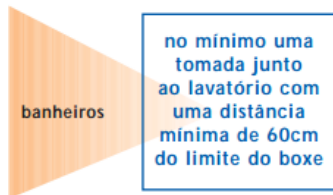
cozinhas, copas, copas-cozinhas

uma tomada para cada 3,5m ou fração de perímetro, independente da área

Áreas de Serviço,  
Lavanderia e  
Locais análogos.

# Estimativa de Tomadas de Uso Geral - TUGs

## Casos Especiais



# Estimativa de Tomadas de Uso Geral - TUGs

## B - Potência

demais  
cômodos  
ou  
dependências

- atribuir, no mínimo,  
100 VA por tomada.

banheiros,  
cozinhas, copas,  
copas-cozinhas,  
áreas de serviço,  
lavanderias  
e locais  
semelhantes

- atribuir, no mínimo,  
600 VA por tomada,  
até 3 tomadas.  
  
- atribuir 100 VA para  
os excedentes.



# Tomadas de Uso Específico- TUEs

São destinadas a equipamento fixos e estacionados

CHUVEIRO



TORNEIRA ELÉTRICA



SECADORA DE ROUPA



Dependência	Previsão de Carga	
	TUE's	
sala	—	
copa	—	
cozinha	1x5000W (torneira) 1x500W (geladeira)	
dormitório 1	—	
dormitório 2	—	
banho	1x5600W (chuveiro)	
área de serviço	1x1000W (máq.lavar)	
hall	—	
área externa	—	