

Desenho Técnico

1º Bimestre

Prof. Evandro Junior Rodrigues

ejrodrigues2@uem.br

www.engenharias.net.br

Abril 2017

2º Aula

CARIMBO

era 178

175mm

The diagram shows a rectangular stamp layout with a total width of 175mm and a total height of 55mm. The layout is divided into several sections:

- Top Section:** A single row containing the text "UNIVERSIDADE ESTADUAL DE MARINGÁ".
- Second Row:** Divided into two columns. The left column contains "CURSO: NONONONONONONONONONONO" and the right column contains "T01".
- Third Row:** Divided into two columns. The left column contains "PROFESSOR : NONONONONONONONO" and the right column is part of a larger section labeled "nº da prancha".
- Fourth Row:** Divided into three columns. The left column contains "ALUNO: NONOONONONONONO", the middle column contains "RA - 00001", and the right column is part of the "nº da prancha" section.
- Fifth Row:** Divided into three columns. The left column contains "ASSUNTO: NONOONONONONONON", the middle column contains "data", and the right column is part of the "nº da prancha" section.

Dimensions are indicated by red arrows: a vertical arrow on the left shows a total height of 55mm, and a horizontal arrow at the top shows a total width of 175mm. Individual row heights are marked as 15mm, 10mm, 10mm, 10mm, and 10mm. Horizontal dimensions at the bottom are 110mm, 35mm, and 30mm. A blue double-headed arrow indicates the height of the "PROFESSOR" field.

UNIVERSIDADE ESTADUAL DE MARINGÁ			
CURSO: NONONONONONONONONONONO	T01		
PROFESSOR : NONONONONONONONO	nº da prancha		
ALUNO: NONOONONONONONO			RA - 00001
ASSUNTO: NONOONONONONONON			data

110

era 113

35

30

Legibilidade

Uniformidade

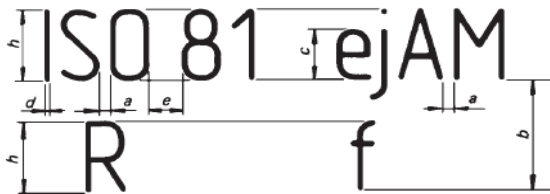
NBR 8402/1994

Dimensões dos símbolos gráficos

Tabela - Proporções e dimensões de símbolos gráficos

Características		Relação	Dimensões (mm)						
Altura das letras maiúsculas	h	(10/10) h	2,5	3,5	5	7	10	14	20
Altura das letras minúsculas	c	(7/10) h	-	2,5	3,5	5	7	10	14
Distância mínima entre caracteres ^(A)	a	(2/10) h	0,5	0,7	1	1,4	2	2,8	4
Distância mínima entre linhas de base	b	(14/10) h	3,5	5	7	10	14	20	28
Distância mínima entre palavras	e	(6/10) h	1,5	2,1	3	4,2	6	8,4	12
Largura da linha	d	(1/10) h	0,25	0,35	0,5	0,7	1	1,4	2

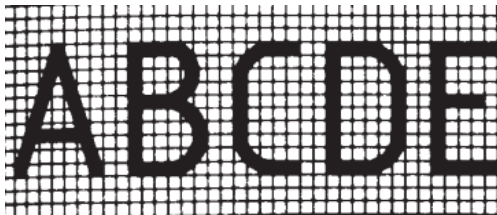
^(A) Para melhorar o efeito visual, a distância entre dois caracteres pode ser reduzida pela metade, como por exemplo: LA, TV, ou LT, neste caso a distância corresponde à largura da linha "d".



NBR 8402 – ESCRITA TÉCNICA

Condições da Escrita: Pode ser Vertical ou inclinada, em um ângulo de 15° para direita em relação à Vertical

Vertical



Inclinado



NBR 8402 – ESCRITA TÉCNICA

LINHAS GUIA: São necessárias para manter as letras e alturas padronizadas, DEVEM SER TRAÇADAS COM TRAÇOS CONTÍNUOS E ESTREITOS (lapiseira 0,3).

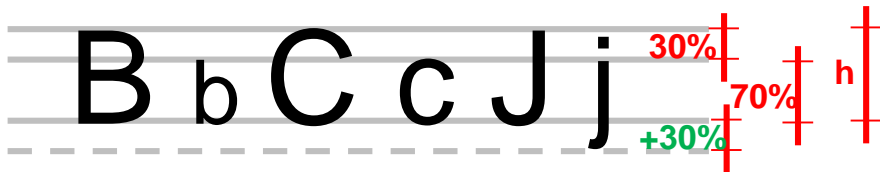


Dimensões	Valores mm		
Altura letras maiúsculas	3,5	5	10
Altura letras minúsculas	2,5	3,5	7
Distância entre as linhas de base	5	7	14

NBR 8402 – ESCRITA TÉCNICA

• DESENHO SIMPLIFICADO DE LETRAS:

1. Escolha a altura (h) das letras maiúsculas;
2. h - Referência
3. Linha de apoio superior – 30%
4. Linha base – 70%
5. Linha abaixo da linha base – 30%



Exemplo de Espaçamento entre os caracteres

