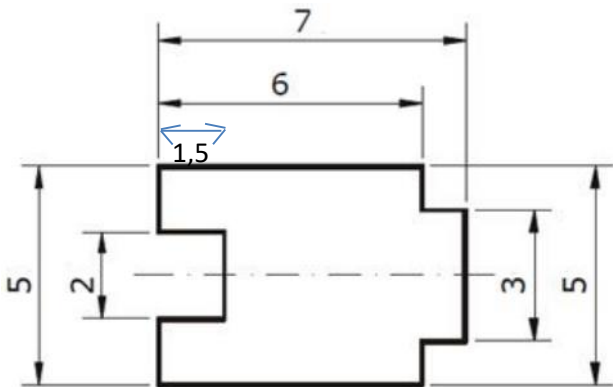


Trabalho 5 = em Sala – Peça 1 em escala

Faça os desenhos com suas respectivas escalas:

a) 1:100

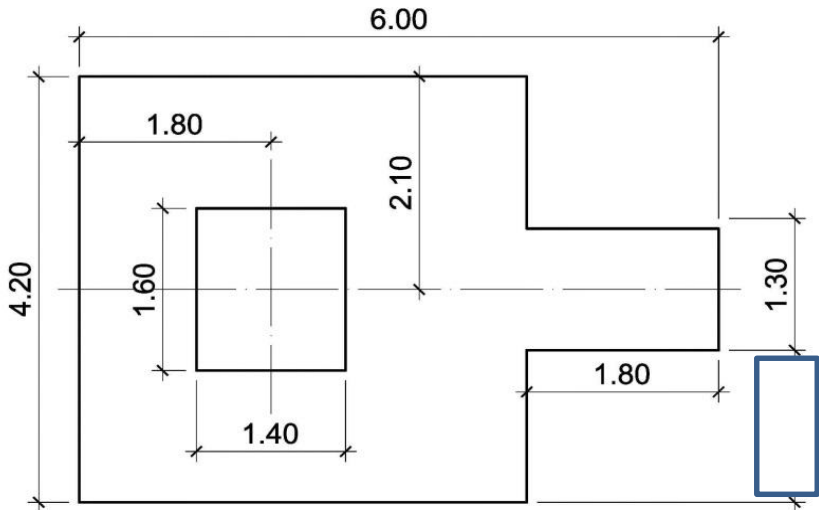
b) 1:75



Obs.: Valores da figura real dados em metros.

Trabalho 6 – Peça 2 em escala

Considerando que o desenho abaixo esteja com as medidas reais do objeto, em metros, reproduza-o na escala 1:75



Trabalho 7 - Peça 3 em escala

Faça os seguintes desenhos nas escalas de:

- a) 1: 100
- b) 1: 50

